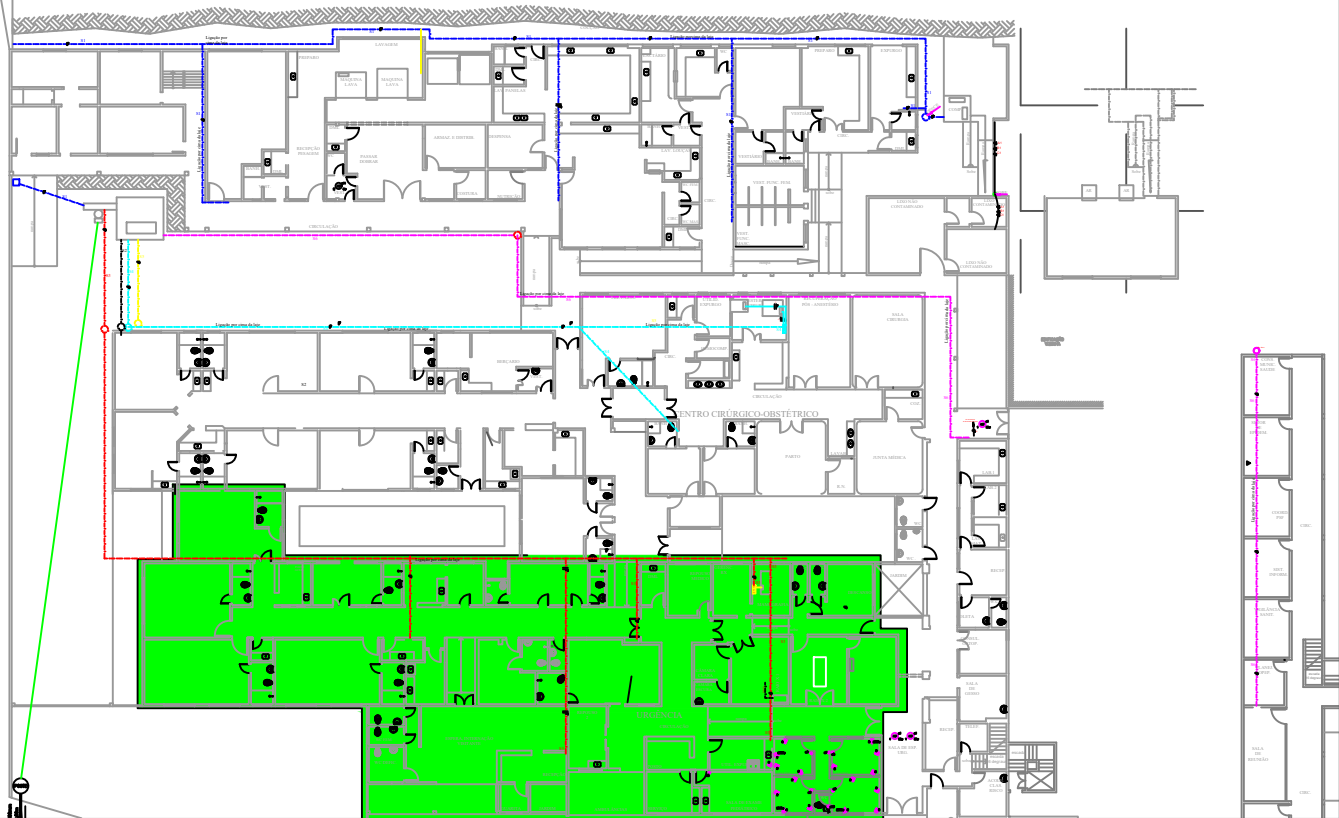
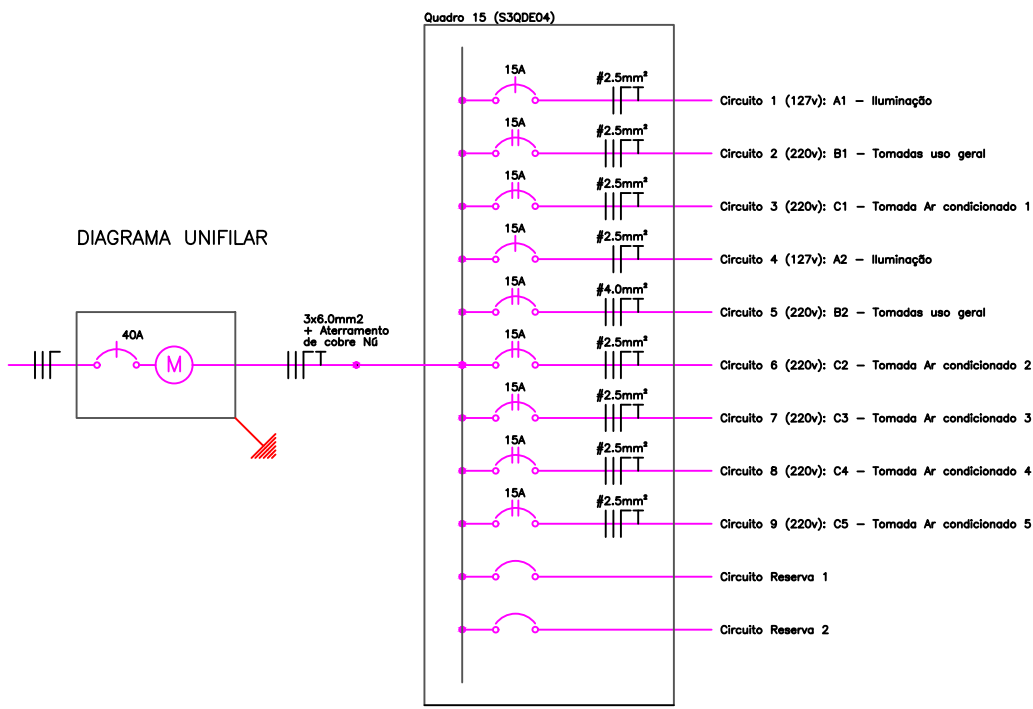


Quadro de Distribuição de Energia - S3QDE04_01

LISTA DE MATERIAIS – S3QDE04			
ITEM	DESCRIÇÃO	UNIDADE	QUANTIDADE
1	Eletroduto de Pvc Flexível Corrugado de 20mm	Metros	233,01
2	Fio flexível Preto de 2,5mm²	Metros	298,04
3	Fio flexível Azul Claro de 2,5mm²	Metros	165,71
4	Fio flexível Branco de 2,5mm²	Metros	32,50
5	Fio flexível Verde de 2,5mm²	Metros	62,97
6	Fio flexível Preto de 4,0mm²	Metros	63,83
7	Fio flexível Azul Claro de 4,0mm²	Metros	31,92
8	Disjuntor termomagnético Unipolar de 15A	Peça	2
9	Disjuntor termomagnético Bipolar de 15A	Peça	7
10	Tomada 10A 2x4"	Peça	30
11	Interruptor simples de uma seção 2x4"	Peça	12
12	Interruptor de duas seções 2x4"	Peça	1
13	Luminária de teto para lâmpada LED de 35w	Peça	26
14	Luminária arandela para lâmpada LED de 9w	Peça	1
15	Lâmpada LED de 9w	Peça	1
16	Lâmpada LED de 35w	Peça	26
17	Caixa octogonal de fundo móvel	Peça	26
18	Caixa de 2x4"	Peça	44
19	Quadro de Distribuição de Embutir com 6 elementos	Peça	1

LEGENDA – S3QDE04

	Tomada de uso geral baixa, a 0,30m do piso acabado.
	Tomada de uso geral média, a 1,30m do piso acabado.
	Tomada de uso geral alta, a 2,00m do piso acabado.
	Tomada de uso específico média, a 1,30m do piso acabado.
	Tomada de uso específico alta, a 2,00m do piso acabado.
	Interruptor de uma seção, a 1,30m do piso acabado.
	Interruptor de duas seções, a 1,30m do piso acabado.
	Luminária LED no teto.
	Luminária LED na parede – arandela.
	Aterramento.
	Quadro de distribuição geral embutido, a 1,30m do piso acabado.
	Fios: Fase Neutra Retorno Terra Paralelo.



Hospital Maternidade Santa Terezinha
Planta Chave - escala 1:500

QUADRO DE CARGAS (S3QDE04)											
Circuito	Lâmpadas LED	Tomadas	Carga w	Disjuntor	DR	Tensão	Fiação	Fases	Descrição		
1	16	—	560	15A	—	127v	2,5	A	A1	—	Iluminação
2	—	12	01	3200	15A	—	220v	2,5	A,B	B1	— Tomadas uso geral
3	—	—	0	15A	—	220v	2,5	A,B	C1	— Tomada Ar condicionado 1	
4	01	10	—	359	15A	—	127v	2,5	A	A2	— Iluminação
5	—	13	—	1300	15A	—	220v	4,0	A,B	B2	— Tomadas uso geral
6	—	—	01	2000	15A	—	220v	2,5	A,B	C2	— Tomada Ar condicionado 2
7	—	—	01	2000	15A	—	220v	2,5	A,B	C3	— Tomada Ar condicionado 3
8	—	—	01	2000	15A	—	220v	2,5	A,B	C4	— Tomada Ar condicionado 4
9	—	—	01	2000	15A	—	220v	2,5	A,B	C5	— Tomada Ar condicionado 5
Reserva	—	—	—	—	—	—	—	—	—	—	Circuito reserva 1
Reserva	—	—	—	—	—	—	—	—	—	—	Circuito reserva 2
TOTAL	01	26	25	05	13419	40A	—	220v	6,0	A,B	



PREFEITURA DE
SÃO JOSÉ DO VALE DO RIO
PRETO

Local: R. Profa. Maria Emília Esteves, 617 - Centro
São José do Vale do Rio Preto - RJ

PROJETO BÁSICO DE REFORMA DO SISTEMA ELÉTRICO DO
HOSPITAL MATERNIDADE SANTA TEREZINHA

Data: 31/03/2019

Elaborado por:
Nilo Sanches Júnior

SISTEMA 03

S3QDE04_01

Escala:
Indicada